

STARHOTELS®
PREMIUM

Metropole
ROMA

Metropole

ROMA



Comfort senza compromessi

Con il suo stile eclettico, un suggestivo mix di comfort e classe, lo Starhotels Metropole rappresenta al meglio le mille sfaccettature di Roma. Situato in posizione centrale, nei pressi della Stazione Termini e del Teatro dell'Opera, le sue 236 camere e suite, recentemente rinnovate con eleganti toni di verde e beige, mobili in ciliegio e finiture in oro sono un'oasi di pace e relax nella capitale. Le suite all'ultimo piano regalano una magnifica vista sulla cupola di san Pietro e i panorami di Roma.

Metropole

ROMA



Location

- Posizione comoda vicino alla Stazione Termini
- A due passi da Piazza della Repubblica e dal Teatro dell'Opera di Roma
- A soli 10-15 minuti a piedi dal Colosseo, dai Fori Imperiali e dalla Fontana di Trevi

Distanze

Stazione: Km 0,3

Autostrada: Km 25

Aeroporto: Fiumicino Km 35

Via Principe Amedeo, 3 - 00185 Roma - ITALY

T +39 06 47741 F +39 06 4740413

metropole.rm@starhotels.it

starhotels.com

Metropole

ROMA

Restaurant & Bar

Nell'ambiente intimo ed elegante del ristorante Apicio by Eataly si possono gustare i grandi piatti della tradizione romana insieme a ricette internazionali, il tutto accompagnato da un'ottima carta dei vini. Il ristorante si avvale dell'esclusiva partnership di Eataly.

Per un caffè, un pranzo veloce o un cocktail, il bar Bistrot Rendez-Vous by Eataly è il luogo ideale in ogni momento della giornata.



Metropole

ROMA



236 Camere

105 Superior
49 Deluxe
54 Executive
21 Junior Suite
7 Suite

Le 236 camere e suite, completamente rinnovate in stile classico e contemporaneo e dotate di ogni comfort, sono una piacevole oasi di calma e relax in cui rifugiarsi dalla frenetica vita della capitale.

Le esclusive suite all'ultimo piano dell'hotel offrono magnifici affacci sulla città.



Metropole

ROMA



Meetings

Meeting rooms: 9
Capacità (a teatro): 160 max

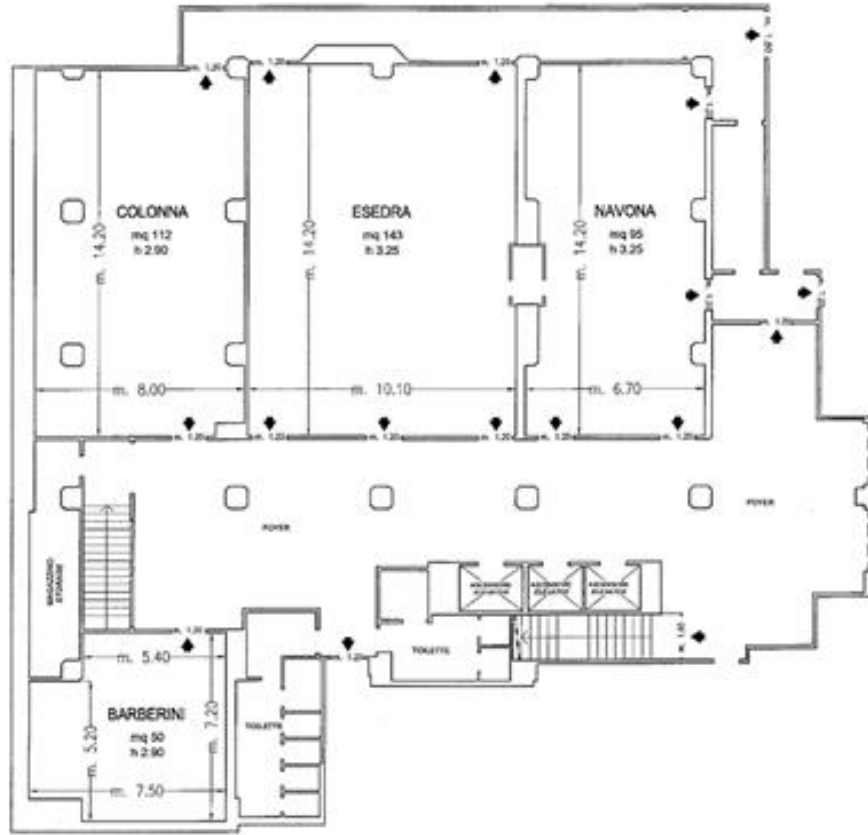
Il centro congressi è stato totalmente ristrutturato.

L'hotel dispone di 9 sale meeting che possono ospitare fino a 160 persone, equipaggiate con attrezzature di alta tecnologia.



Metropole

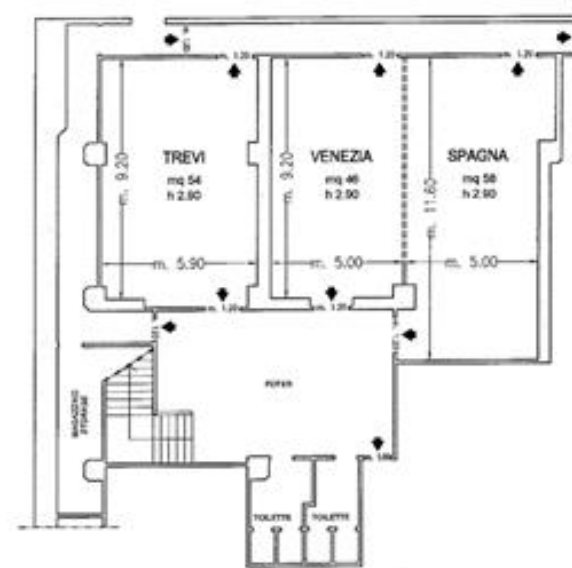
ROMA



Piano -1 / Basement



Piano Terra / Ground Floor



Piano -2 / Floor -2

- ◆ Uscite di sicurezza / Emergency Exits
- - - Finestre / Windows
- ▬▬▬▬▬ Pareti mobili / Modular Walls
- Colonne / Columns

Metropole

ROMA

Meeting rooms	Area mq / ft.	L x W mt. / ft.	Height mt./ ft.	Theatre	Class room	Conference table/ U-shape	Cabaret style^	Cocktail reception	Banquet
Esedra	143 1536,68	14,20x10,10 46,59x33,14	3,25 10,66	160	84	50 - 40	72	120	-
Navona	95 1022,2	14,20x6,70 46,59x21,98	3,25 10,66	70	36	32 - 28	32	60	-
Colonna	112 1205,12	14,20x8,00 46,59x26,25	2,9 9,51	80	42	32 - 28	32	70	-
Barberini	50 538	5,20x5,40 17,06x17,72	2,9 9,51	40	24	25 - 18	-	-	-
Trevi	54 581,04	9,20x5,90 30,18x19,36	2,9 9,51	50	30	25 - 22	24	-	-
Venezia	46 494,96	9,20x5,00 30,18x16,40	2,9 9,51	40	30	25 - 20	-	-	-
Spagna	58 624,08	11,60x5,00 38,06x16,40	2,9 9,51	55	36	30 - 25	24	-	-
Venezia + Spagna	100 1076	9,20x10,00 30,18x32,81	2,9 9,51	90	42	38 - 32	40	-	-
Minerva	40 430,4	6,55x6,70 21,49x21,98	2,8 9,19	28	18	20 - 15	-	50	-
Farnese°	20 215,2	5,90x3,54 19,36x11,61	3 9,84	-	-	10	-	-	-
N° 10 Studio	15-20 161,46 - 215,28	-	3 9,84	-	-	12	-	-	-
Apicio by Eataly Restaurant	357 3841,32	17x13+13x13 58x42+42x42	2,80 9,19	-	-	-	-	350	200

° Daylight

^ Cabaret style: Size tables on request